



NRJ Viewer е софтуер за отдалечено видеонаблюдение, разработен от Ен Ер Джи Софт ЕООД (NRJ Soft). Софтуера е предназначен за отдалечено видеонаблюдение на обекти, като използва за целта си свързване към кепчърите от фирмата GeoVision.

Този документ има за цел да служи като наръчник на потребителя. Въпреки че софтуера е изцяло на Български и е приятелски настроен към потребителя, този наръчник ще ви е от полза ако не се досетите какво може да правите с дадена опция от програмата.

Лист с възможностите на програмата версия 1.20:

- интерфейса е на български език;
- до 36 камери в режим мултихост от различни видео сървъри;
- режим 1, 4, 6, 8, 9, 10, 13, 16, 36 камери, както и същите на цял екран;
- автоматично разпознаване броя на камерите на видео сървъра и минаване в подходящ режим;
- различни резолюции на приложението - от 800x600 до 1920x1080;
- автоматична проверка и ъпдейт при наличие на по-нова версия;
- поддръжка на банер за реклама;
- средство за обратна връзка (рапорт на бъгове, недостатъци, похвали, идеи и каквото друго би било полезно за разработчиците);
- предоставена възможност за отдалечено наблюдение на записи от видео сървъра и изтеглянето им;
- поддръжка на IP видеокamери;
- поддръжани операционни системи: Windows XP 32/64bit; Windows Vista 32/64bit; Windows 7 32/64bit;

За коректната работа на софтуера е необходимо да си инсталирате Microsoft .Net v3.5SP1 framework, като потребителите на Windows 7 не е необходимо да го инсталират (инсталирано е със самия Windows 7)

За всички останалите Windows ОС - безплатна е за сваляне от официалния сайт:  
<http://www.microsoft.com/download/en/confirmation.aspx?id=22>

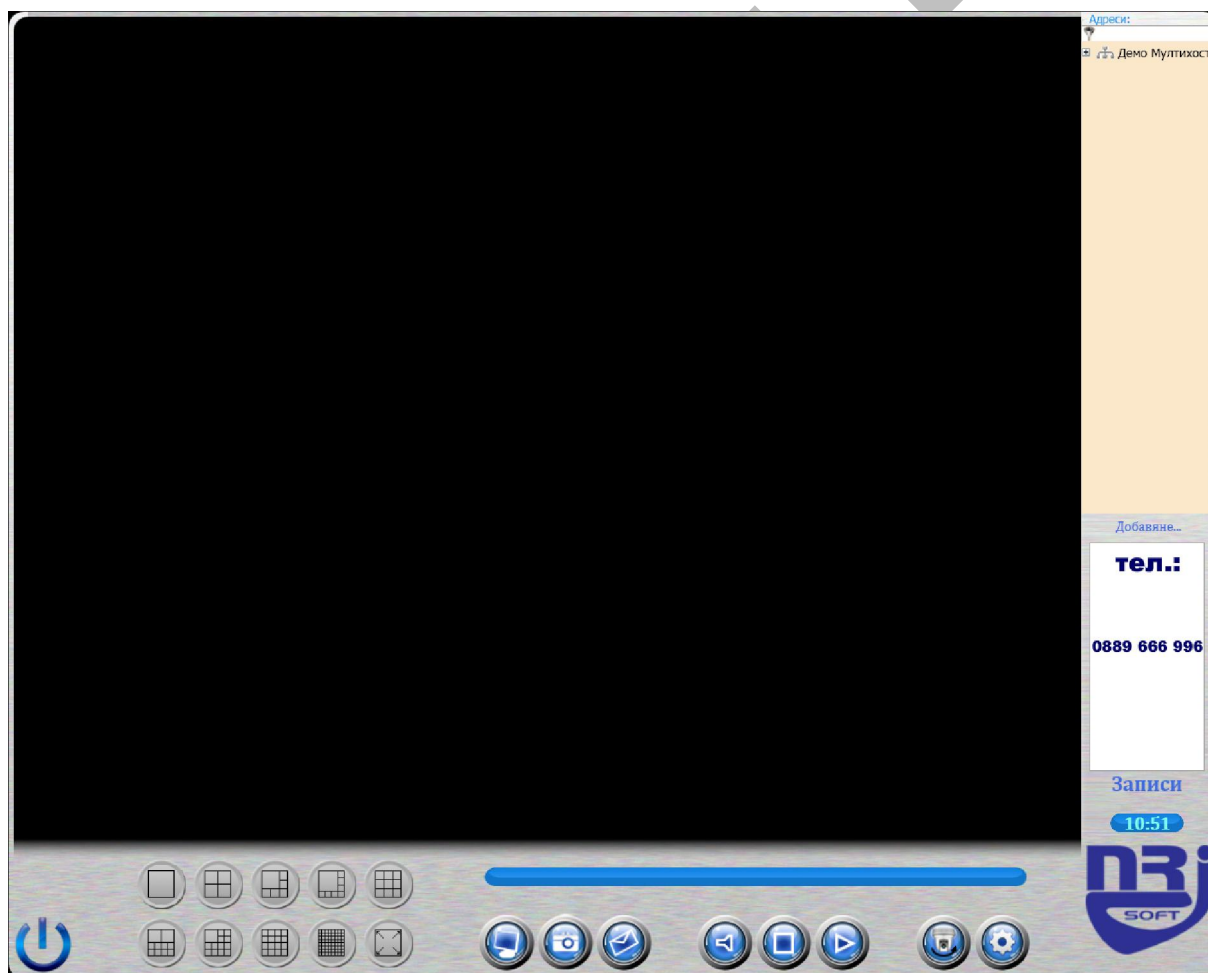
Разработчиците от NRJ Soft работят всеки ден за подобряването на софтуера за видеонаблюдение, за да стане той най-доброто решение за потребителите. Софтуера за отдалечено видеонаблюдение се предлага напълно безплатно за потребителите. При наличие на нова версия, то тя автоматично се изтегля от софтуера и се обновява с новите подобрения.

## Стартиране на софтуера



При стартиране на софтуера, той проверява дали има налична нова версия. При наличие на нова версия програмата се обновява автоматично и след това стартира в режим на работа. Ако няма нова версия веднага стартира в режим на работа.

При стартиране основният изглед на програмата изглежда като на картинката малко по-долу, като всяко от полетата си има предназначение.



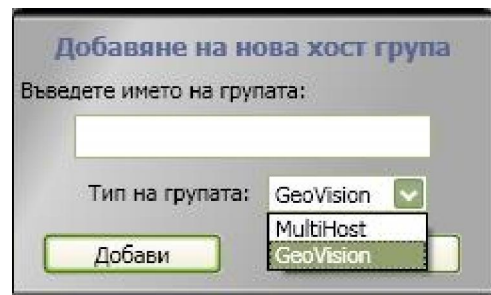


При кликване за добавяне на нова *Хост група* вие може да добавите определени камери от различни видео сървъри и по този начин да си направите желаната от Вас компилация от камери за видеонаблюдение.

Отваря ви се прозорец в който трябва първо да въведете име на *Хост групата*.

След това избирате типа на групата, като ако изберете "*Multihost*" може да добавяте към тази група както IP видеокамери така и камери свързани към платка за видеонаблюдение (видео сървър). Ако изберете тип на групата "*GeoVision*" към тази група можете да добавяте само камери свързани към платка за видеонаблюдение (видео сървър).

След избора на тип група кликвате бутона „Добави“.



След добавяне на нова *Хост група* трябва да добавим нови хостове. За добавяне на *Нов хост* кликвате на полето „Добавяне“.

Отваря се един прозорец с полета за попълване на информация относно *Режим* на работа на хоста (**Забележка 1: за да добавите камера в режим на работа *Multihost* трябва първо да сте създали група от тип *Multihost*!**) към който искаме да се свържем и също и към коя *Хост група* ще го добавим. При добавяне на хост от типа *Multihost* (както е показано на картинката) тези полета информацията се въвежда както следва:

-*Адрес:* интернет адрес на видео сървъра.

-*Име:* име на IP камерата, с което ще го виждате в листа с камери.

-*Потр. Име:* Вашето потребителско име с което имате достъп до IP камерата.

-*Парола:* паролата с която имате достъп до IP камерата.

-*Режим:* тук избираме режима на работа на хоста като *Multihost* или *GeoVision* (**Виж Забележка 1**).

-*Хост група:* тук избираме към коя хост група да добавим новият хост (**Забележка 2: трябва предварително да сте задали нова хост група преди да добавяте хост, като се съобразите със Забележка 1!**).

-*Тип на сигнала\*:* тук е избрано по подразбиране MJPEG, оставяме го както е по подразбиране. Другите типове сигнали, които може да изберете са в процес на разработка.

-*Производител:* в това поле избираме производителя на IP камерата. Ако не е някой от изброените в полето избираме *Other*. (**Забележка 3: при избор на производител "*Other*" трябва в полето „Адрес“ да въведем пълният адрес до видео изображението на камерата. Този адрес представлява нещо от рода на: <http://www.address.com/axis-cgi/mjpg/video.cgi>**).

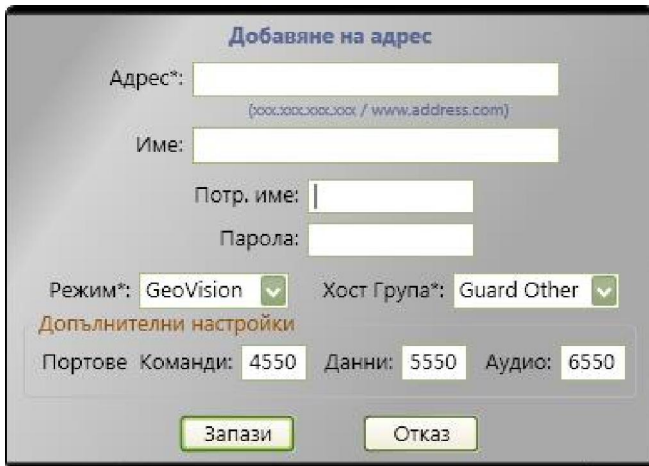
-*Модел:* в това поле въвеждаме модела на IP камерата която ще добавяме. (**Забележка 4: оставяме това поле по подразбиране на "*General*"**).

-*Порт:* в това поле въвеждаме комуникационният порт чрез който се свързваме с камерата. По подразбиране той е 80 (в повечето случаи го оставяме по подразбиране).



-*Размер:* в това поле въвеждаме резолюцията на която искаме да гледаме камерата (**Забележка 5: това е само в случай че камерата поддържа опцията да излъчва на различни резолюции**). В повечето случаи по подразбиране тези две полета остават празни.

-*Канал:* в това поле въвеждаме канала на която работи камерата (ако тя поддържа повече от един стрийм). В повечето от случаите това поле ни е по подразбиране забранено.



При добавяне на нов хост в режим *GeoVision* ни се показва нов прозорец, в който въвеждаме данните на видео сървъра към който искаме да се свържим. Полета се попълват както следва:

-*Адрес:* IP адреса на видео сървъра към който ще се свързваме.

-*Име:* име на видео сървъра, с което ще го виждате в листа с камери.

-*Потр. Име:* вашето потребителско име с което имате достъп до видео сървъра.

-*Парола:* паролата с която имате достъп до видео сървъра.

-*Режим:* в това поле избираме *GeoVision* ако искаме да се свържем с видео сървър а не с IP камера.

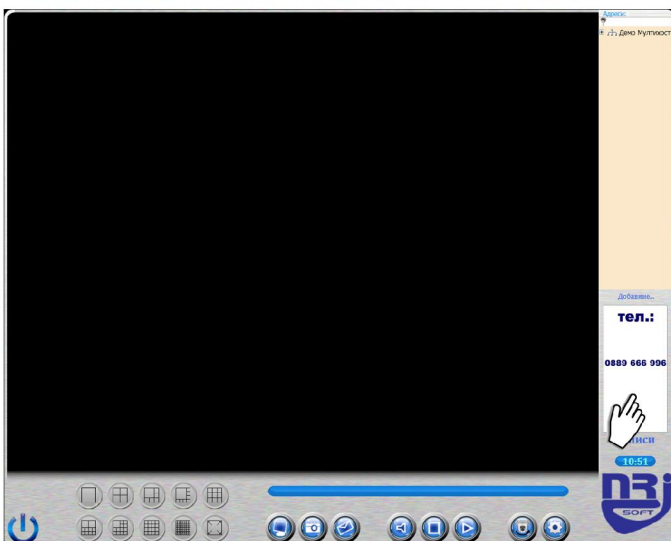
-*Хост група:* тук избираме хост група от тип *GeoVision* за да присъединим хоста към група (**Забележка 6: преди да направим нов *GeoVision* хост трябва да сме създали нова хост група от тип *GeoVision*!**)

-*Допълнителни настройки (Портове):* в този раздел добавяме информация за комуникационните портове за връзка със видео сървърите. (**Забележка 7: тези настройки в повечето случаи остават непроменени. Променят се единствено в случаите в които видео сървъра е настроен да комуникира по други портове а не по стандартните!**)

❖ *Команди:* тук въвеждаме порта за подаване на команди към видео сървъра. По подразбиране го оставяме 4550.

❖ *Данни:* тук въвеждаме порта за приемане/предаване на данни към видео сървъра. По подразбиране го оставяме 5550.

❖ *Аудио:* тук въвеждаме порта за Аудио приемане от видео сървъра. По подразбиране го оставяме 6550.



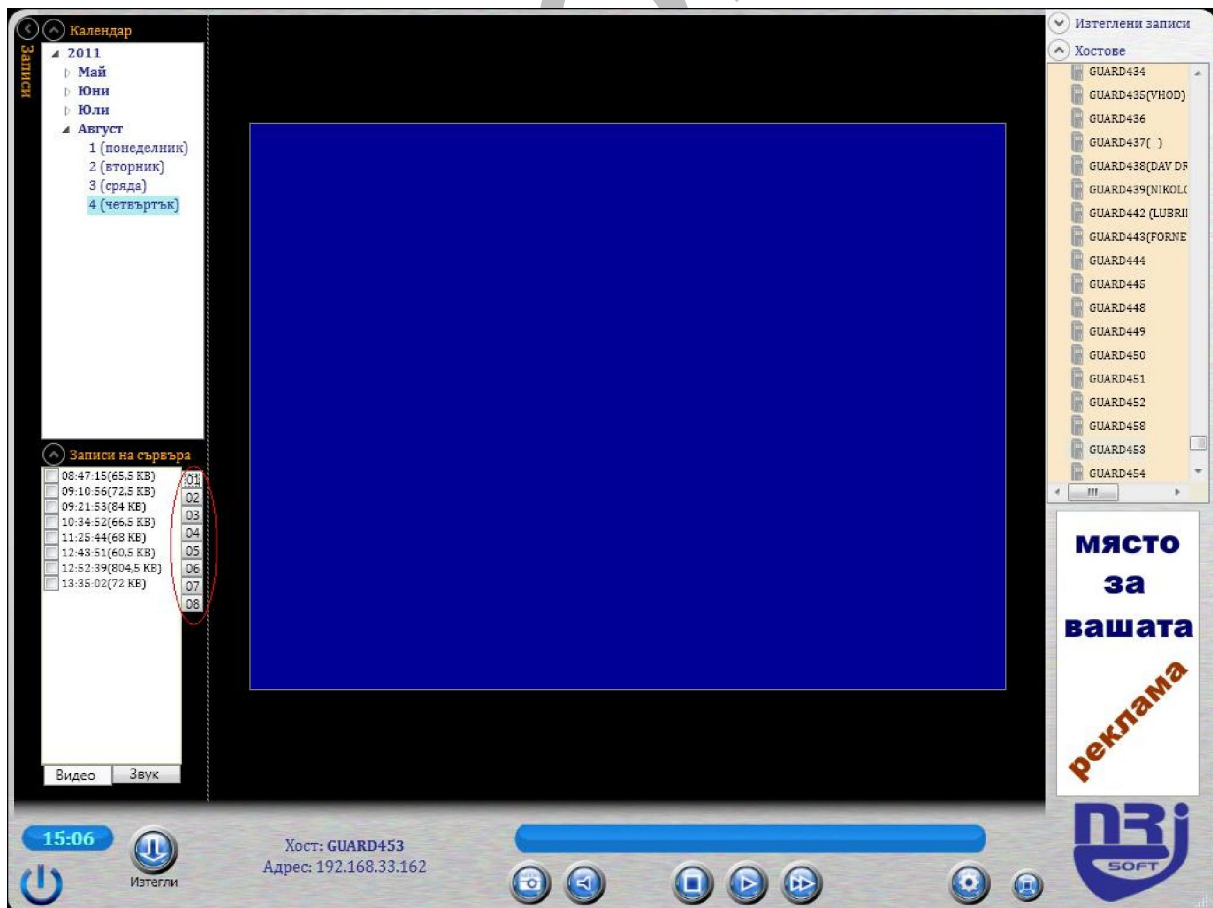
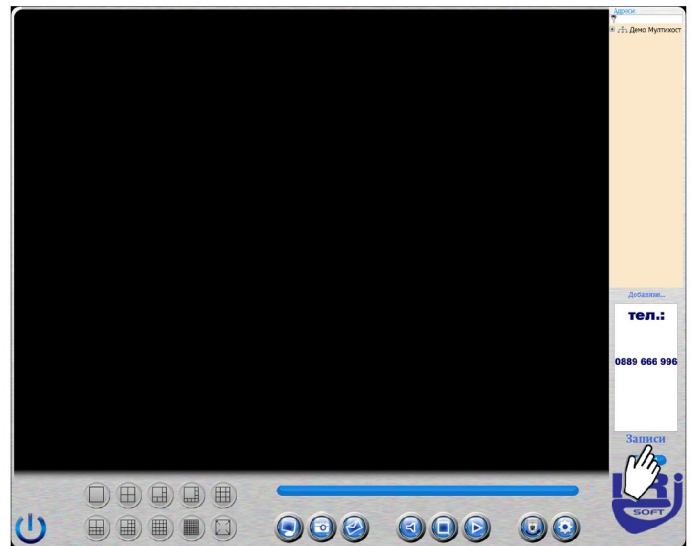
След полето добавяне има банер за реклама. За повече информация относно банера и включването ви към него се свържете с представител на NRJ Soft на телефон: **0888 668 688**.

Следва надпис който гласи „Записи”. Това поле стартира още един модул на NRJ Viewer, който е предназначен за преглеждане на записи.

При стартирането му се отваря нов прозорец, в който може да преглеждате записи от изминали дни за определена камера.

Записи може да гледате и от друго меню за единична камера. Това става като посочите с мишката и кликнете на камерата на която желаете да прегледате записите с десен бутон на мишката и кликнете след това с ляв бутон „Преглед на записи“. След което ще ви стартира нов прозорец и отляво на прозореца може да изберете ден а малко по-надолу след това и час на записа който искате да гледате.

Ако искате да прегледате след това друга камера кликвате на вашият хост(в менюто хостове отлясно), след това избирате от менюто календар (отляво) датата за която искате да гледате запис и долу ще ви се изброят камерите по номера. Като избирате тези камери може да гледате записите на всяка от тях.





В лявата горна част на прозореца имате „Календар” с дати в които има записи.

В долната лява част от прозореца са разположение записите на избраният ден по часове.

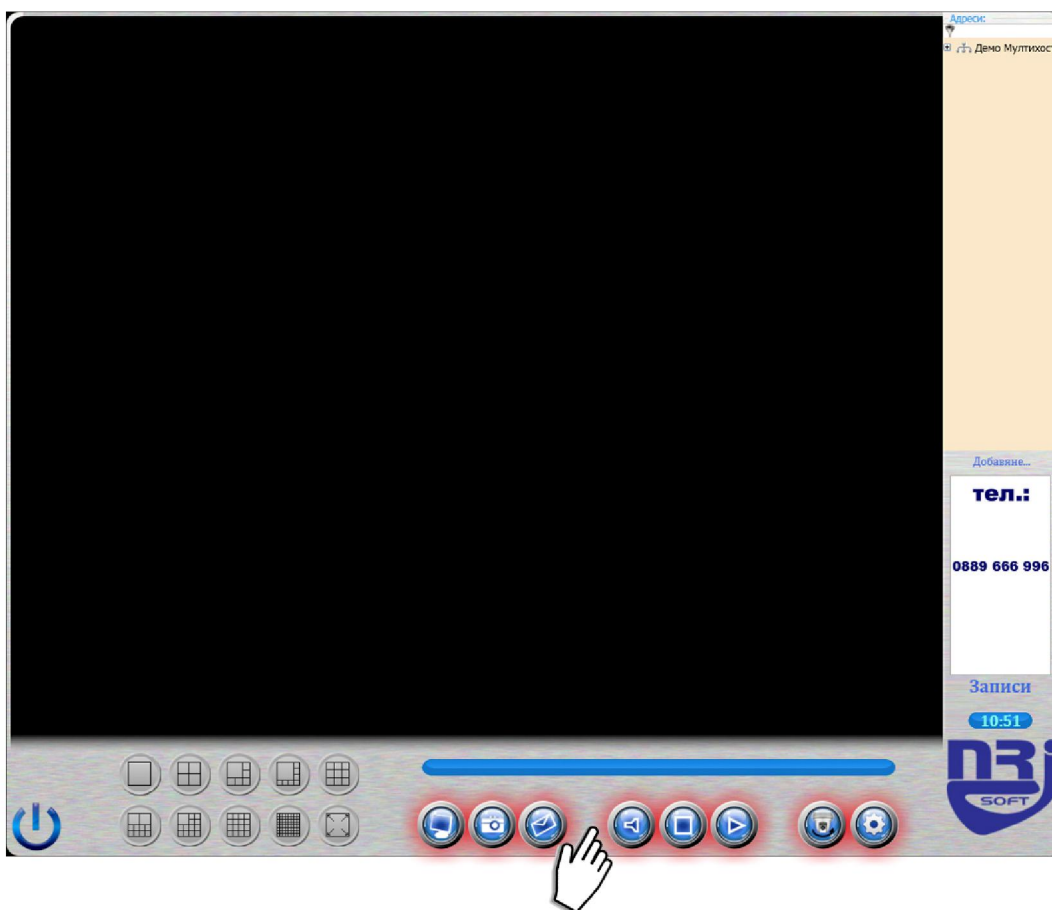
Долу под синята лента имате бутони за пускане, спиране, превъртане на запис, преглед на цял екран, пускане/спиране на звука(при наличен микрофон на видеосървъра) и създаване на снимка от запис „Скриншот”.

В дясно до полето с часа има бутон за изтегляне на избраните записи.

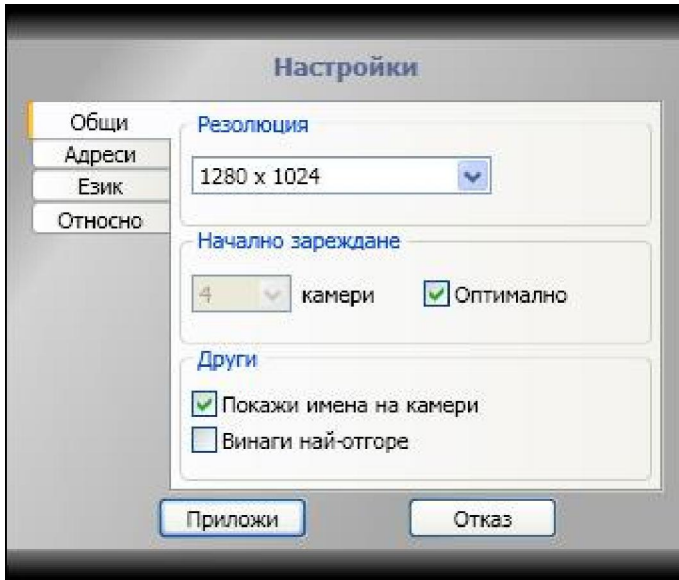
В лентата има и поле за настройки в което може да зададете къде по подразбиране софтуера да записва изтеглените файлове и

колко време за изчакване да има след изтегляне на определен запис *(желателно е тези настройки да останат по подразбиране)*.

Под синята статус лента има поле с бутони които ви позволяват различни действия.



От ляво на дясно: бутон за смяна на резолюцията (като кликнете на някоя камера и може от тук да смените качеството на картината), бутон за създаване на скрийншот, бутон за изпращане на съобщение до NRJ Soft, бутон за регулиране на звука (ако камерата поддържа), бутон за спиране, бутон за старт, бутон за движение на видеокамера (PTZ, ако самата камера поддържа това) и бутон за настройки (в които може да промените някои настройки на програмата).



В най-горното поле на „Общи” настройки може да променяме резолюцията на програмата, началното зареждане (на колко камери да се разделя екрана, по подразбиране програмата показва всички налични на видео сървъра камери).

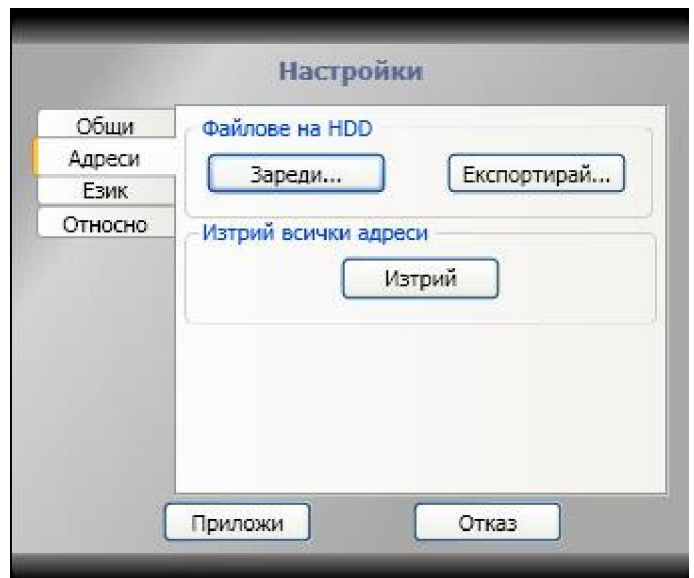
Може да се настройва да виждаме имената на камерите или не, както и дали програмата винаги да се показва над всички други отворени прозорци.

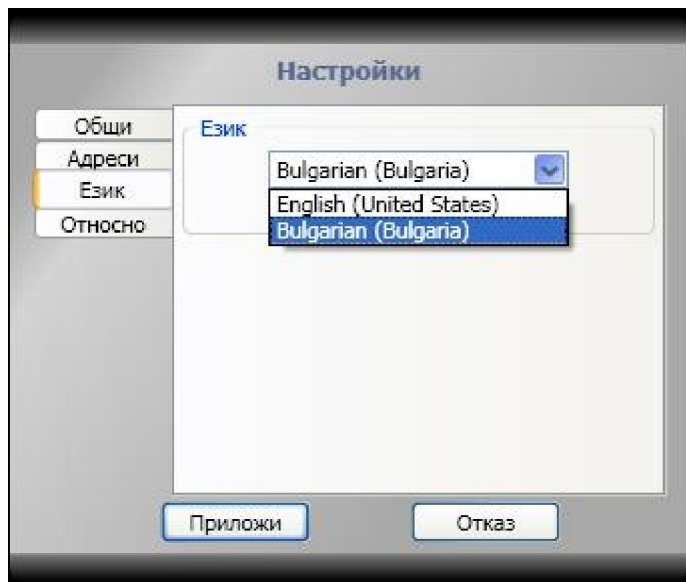
В полето за настройки „Адреси” имате бутони „Зареди”, „Експортирай”, „Изтрий”, чрез които може да си добавяте, експортирате или изтривате хостовете на вашият компютър.

- „Зареди”: Зарежда външен XML файл за добавяне на хостове към програмата.

- „Експортирай”: Експортира настройки за вече въведени в програмата хостове в XML файл.

- „Изтрий”: Изтрива всички хостове въведени в момента във софтуера.

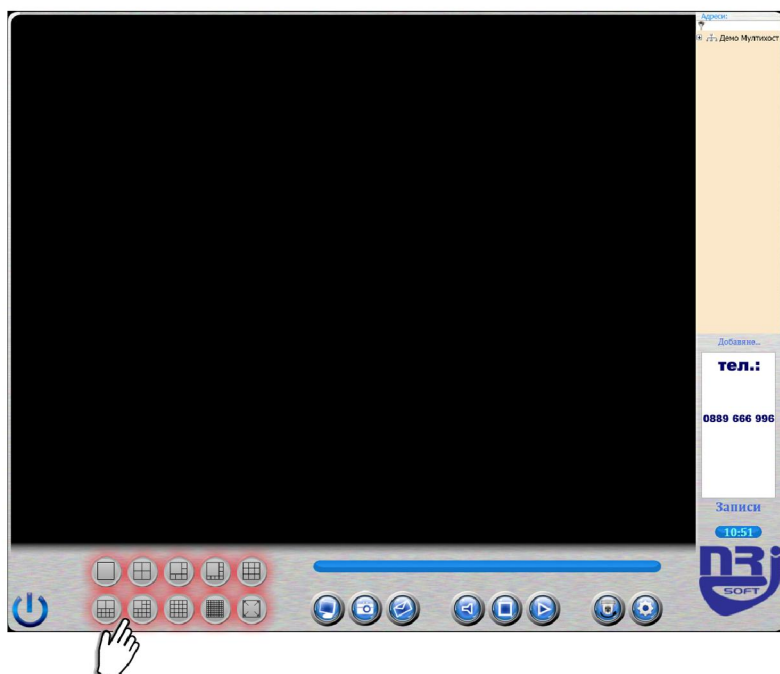
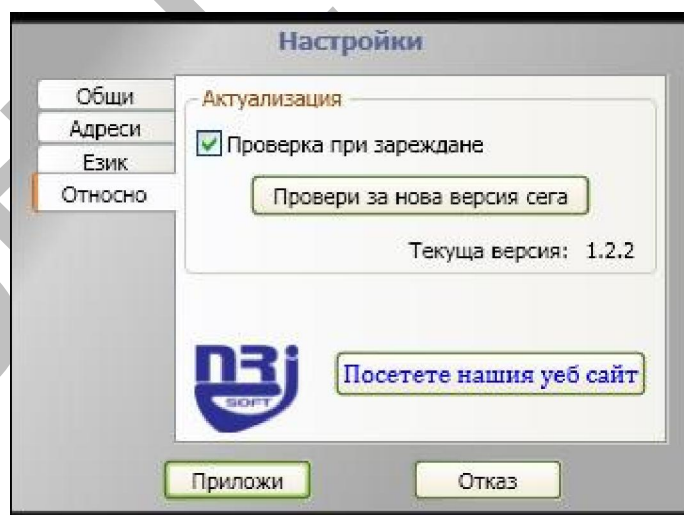




В полето за настройка на „Език” може да промените езика на програмата, като за момента се поддържа Български и Английски език.

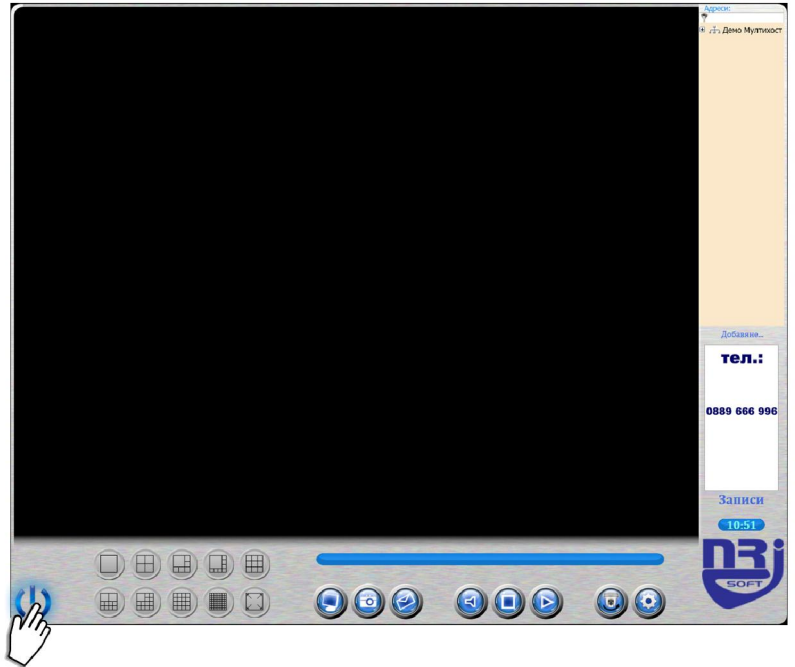
В последното поле „Относно” може да включите/изключите опцията за автоматично проверяване за нова версия на програмата, както и ръчно да проверите за нова версия.

Ако кликнете бутона „Посетете нашия сайт”, то той ще ви пренасочи към страницата на NRJ Soft Ltd.



Чрез оцветените кръгове може да сменяте изгледа на камерите. Например може да зададете наведнъж да гледате само една камера или да виждате шест камери наведнъж.

Бутона за изключване (*Power button*) служи за минимизиране на програмата (*скриване на програмата в лентата с програмите*) или за изключване на програмата.



NRJSoft